



Seguro **Riscos Digitais**



O mundo digital não possui limitações

- ✓ Territoriais / Logísticas
- ✓ De Forma / Aparência
- ✓ Físicas / Operacionais
- ✓ Repetição / Escala

Principais tipos de Ataque

- ✓ Denial of Service (DoS)
- ✓ Man in the Middle (MitM)
- ✓ Phishing / Spear Phishing
- ✓ Drive-by
- ✓ Password (Força Bruta e Dicionário)
- ✓ Eavesdropping
- ✓ SQL Injection; Cross Site Scripting (XXL)



Surface Web (4%)
“Internet conhecida”

Deep Web (90%)

Não acessível por
“navegadores de
superfície”

Dark Web (6%)
“Internet ilegal”



Sites de pesquisa, de
empresas, redes sociais

Dados Confidenciais
Legais;
Médicos;
Científicos;
Industriais;
Comerciais.
Financeiros;
Governamentais.

Tráfico, Terrorismo,
etc

Objetivo de Seguro – Lei Geral de Proteção de Dados



Objetivo do Seguro

Proteger a empresa e suas coligadas de Danos decorrentes de ataque cibernético.

Proteger contra ações de Terceiros que possam responsabilizar a empresa por vazamento de dados pessoais em decorrência de acesso não autorizado, ataque de navegação, erro de operador, falha de provedor de nuvem

Lei Geral de Proteção de Dados – 13.709/2019

A lei regulamenta quanto a Responsabilidade sobre a coleta e tratamento de Dados Pessoais e Dados Pessoais Sensíveis relacionada a pessoa natural identificada ou identificável.

Serão responsabilizados o Controlador (empresa) e o Operador (funcionário ou empresa terceirizada) sobre os vazamentos.

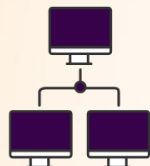
As sanções previstas vão de advertência, suspensão da atividade e multas que podem chegar a R\$50.000.000,00





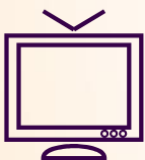
Responsabilidade de Dados perdidos

↳ *Por exemplo: quando um dado ou informação não-pública de terceiros, pelos quais o Segurado seja legalmente responsável, são perdidos.*



Responsabilidade de Rede

↳ *Por exemplo: quando um Malware (um código desenvolvido para causar um mal, como apagar dados ou negar um acesso) é transmitido a partir da rede do Segurado.*



Responsabilidade de Mídia

↳ *Por exemplo: quando corre quando o Segurado é acionado legalmente por plágio, pirataria, apropriação indébita ou roubo de ideias, por exemplo.*



Extorsão Cibernética

↳ *É o ato de cibercriminosos exigirem pagamento por meio do uso ou ameaça de alguma forma de atividade maliciosa contra a vítima, como comprometimento de dados ou ataque de negação de serviço*

Principais coberturas



Multas PCI

→ Quando as informações de cartões como nome, numero, validade e código de segurança vazam



Suporte 24 horas

→ Cada Seguradora dispõe de uma empresa de gerenciamento de crise e equipe de resposta a incidentes



Custos de Remediação

→ Custos que a empresa teve para recuperar o sistema e todas as ações necessárias para mitigar os danos



Lucros Cessantes

→ São prejuízos causados pela interrupção das atividades de uma empresa



Solicitar uma cotação

Campinas – Rua Osvaldo Cruz, 505 – Sala 214 - Taquaral



19 3291-1241 | 19 99806-9171



dual@dualseguros.com.br

